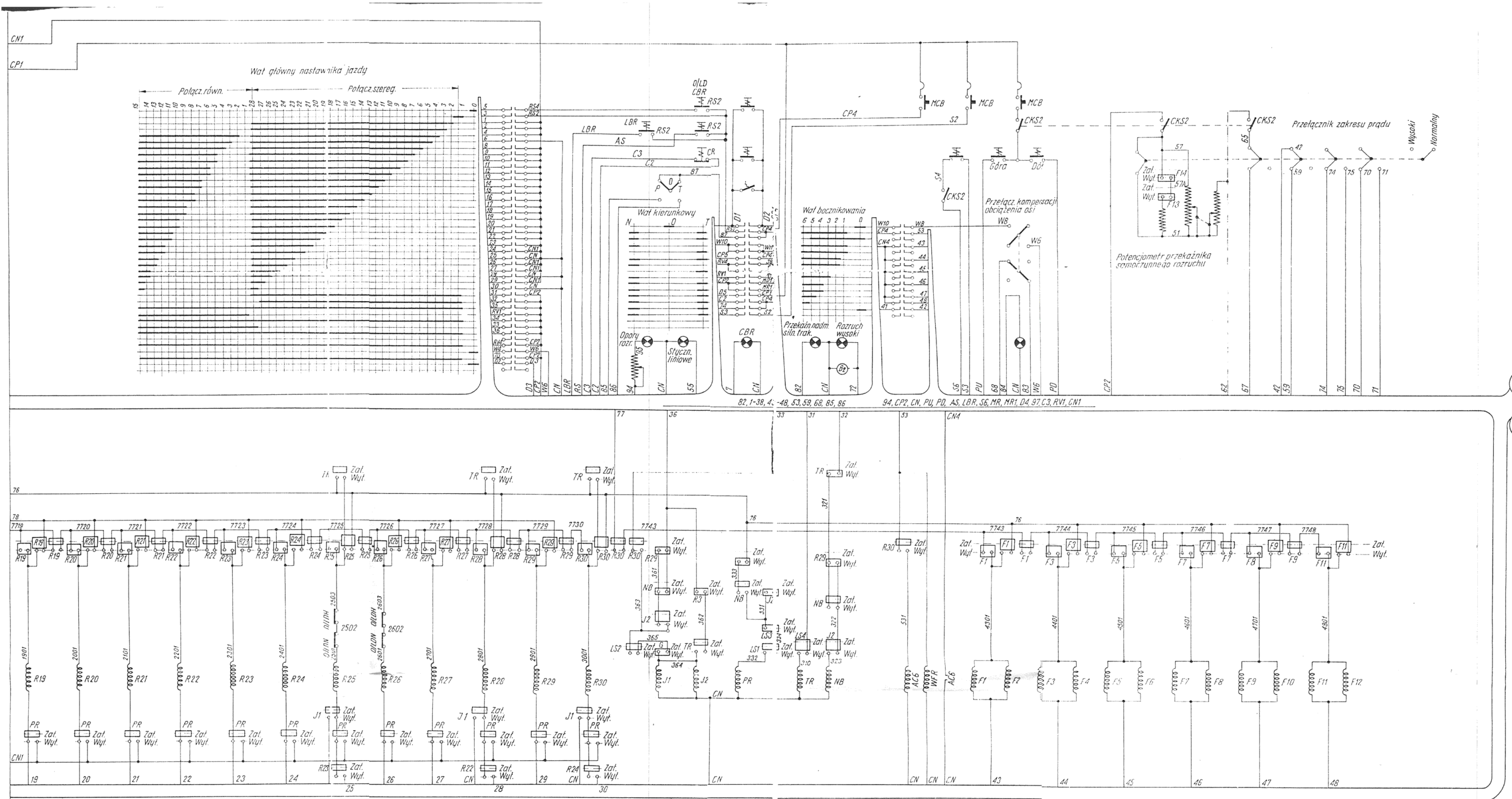
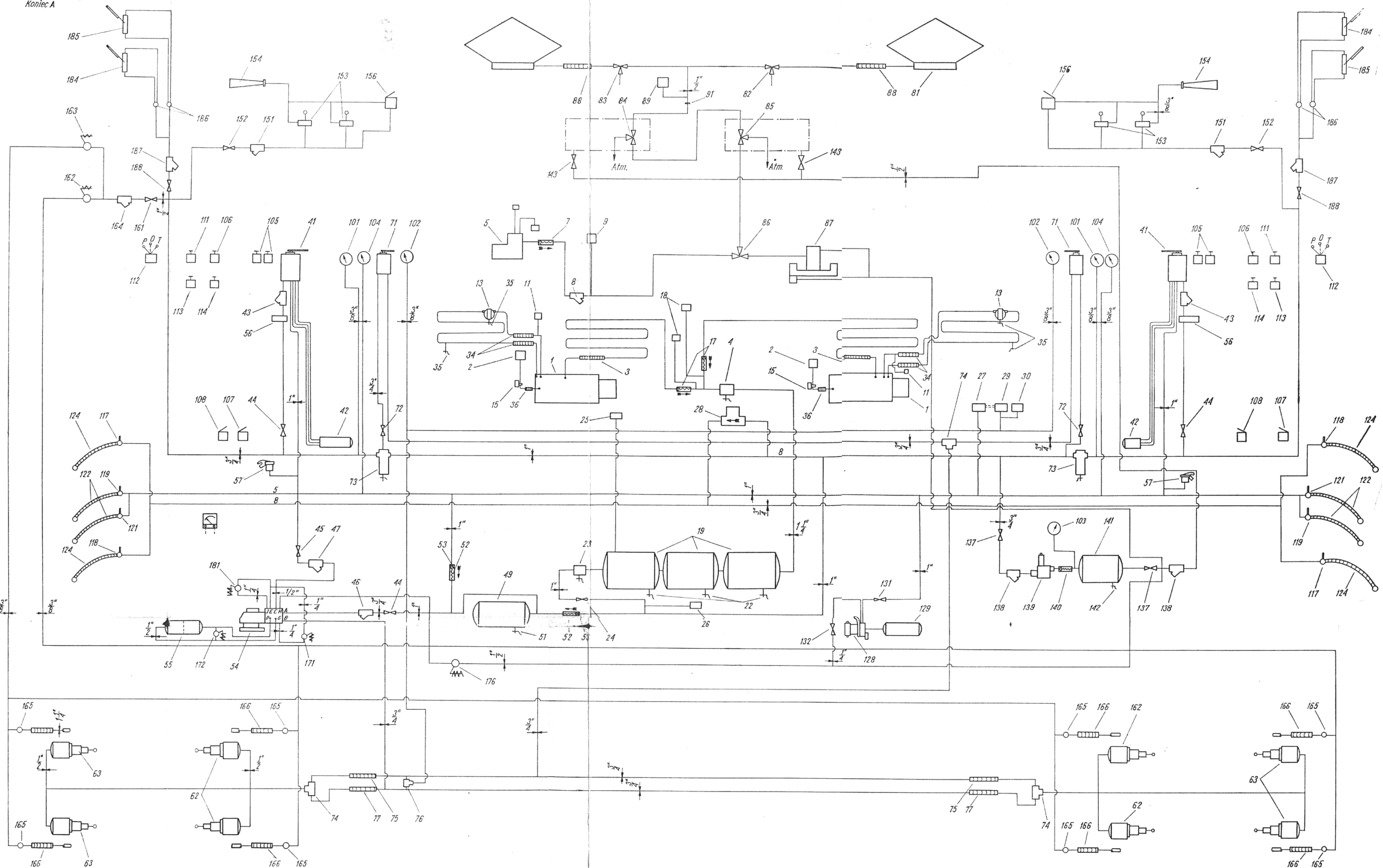


Rys. 9-26. Obwody rozrządu I



Rys. 9-27. Obwody rozządu II

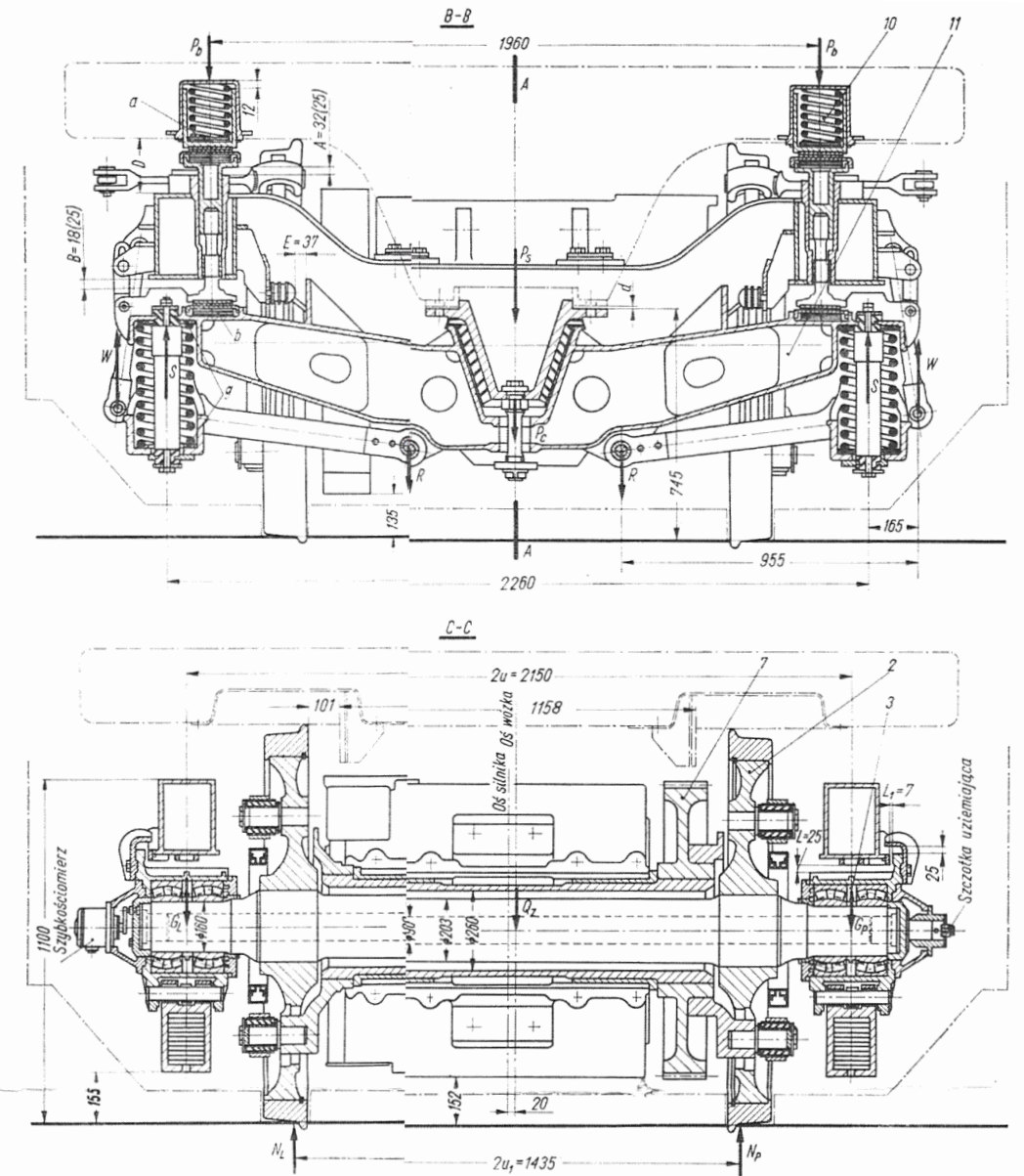
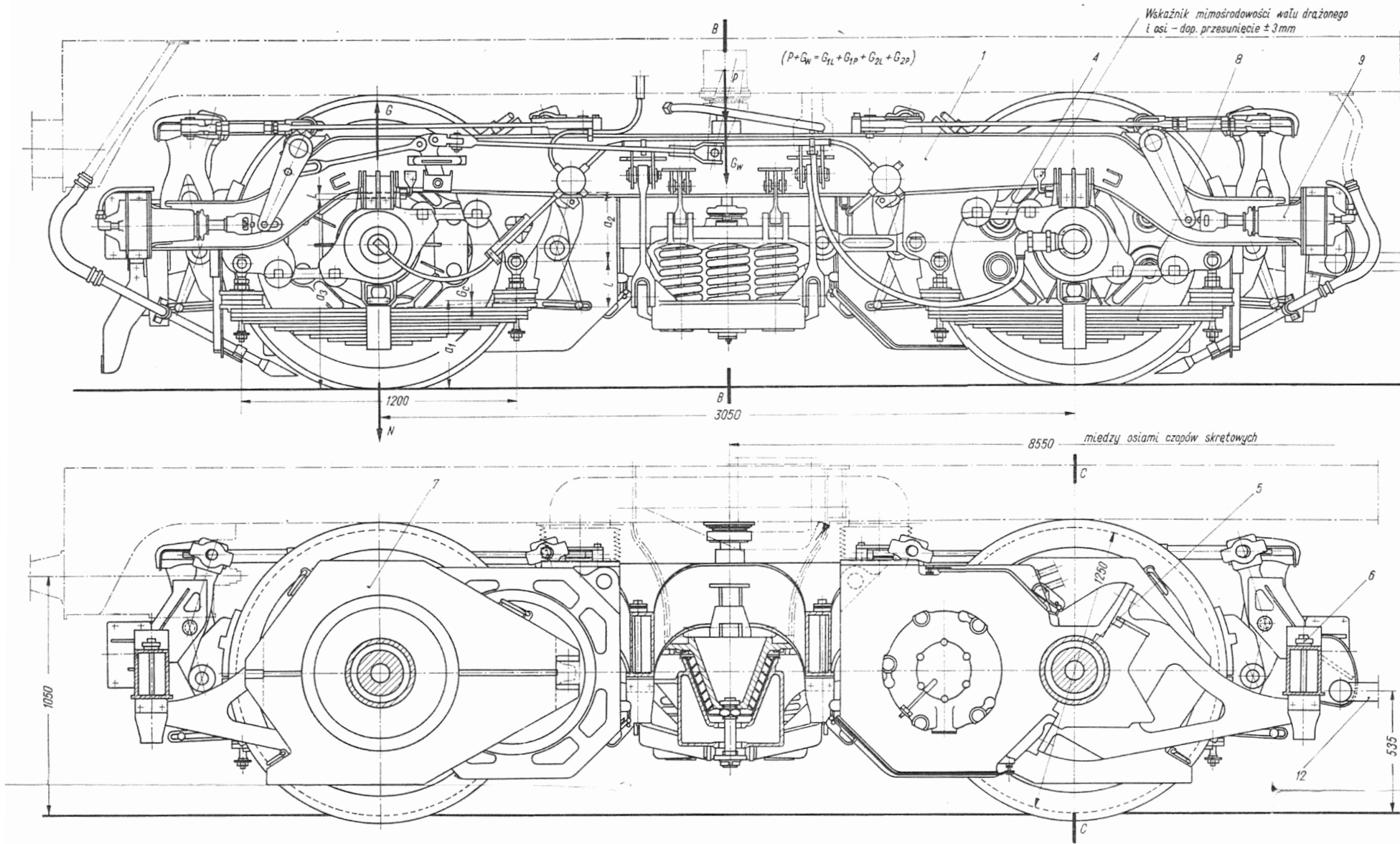


Rys. 4-1. Schemat instalacji sprężonego powietrza lokomotywy EU07

1 - sprężarka S2P-115/4E, 2 - filtr ssania dla sprężarki, 3 - przewód elastyczny metalowy, 4 - odolniewicz (1 1/4" x 1 1/4"), 5 - sprężarka pomocnicza z wyposażeniem, 7 - zawór zwrotny 1/2", 8 - filtr powietrza 1/2", 9 - wyłącznik ciśnieniowy sprężarki pomocniczej, 11 - zawór bezpieczeństwa, 13 - odpylacz z kurkiem, 15 - odmrażacz (rozpylacz alkoholowy), 17 - zawór zwrotny 1 1/4", 18 - zawór bezpieczeństwa 1/2" (p = 8,5 kg/cm²), 19 - zbiornik główny 270 l, 22 - kurek spustowy 3/4", 23 - odolniewicz (odpylacz), 24 - kurek odcinający 1", 25 - wyłącznik sprężarki ciśnienia, 26 - wyłącznik rozrządu ciśnienia, 27 - wyłącznik ciśnieniowy czuwaka, 28 - zawór zasilający z filtrem, 29 - wyłącznik ciśn., przewodu cylindra hamulcowego, 30 - wyłącznik ciśnieniowy szybkościomierza, 34 - przewód elastyczny metalowy, 35 - kurek spustowy 1/2", 36 - przewód elastyczny, 41 - zawór główny maszynisty FV4, 42 - zbiornik zaworu maszynisty, 43 - filtr powietrza 1" (pionowy), 44 - kurek odcinający 1", 45 - kurek odcinający 1/2", 46 - filtr powietrza 3/4", 47 - filtr powietrza 1/2", 49 - zbiornik pomocniczy 270 l, 51 - kurek spustowy 3/4", 52 - zawór zwrotny 1", 53 - dysza 4,5 mm, 54 - zawór

rozrządczy lokomotywy LSt 1, 55 - zbiornik podwójny 6+6 l, 56 - zawór ep odcinający, 57 - zawór nagłego hamowania, 62 - cylinder ham., 9" z nastawiaczem klocków wewnętrznych, 63 - cylinder hamulcowy 9" z nastawiaczem klocków zewnętrznych, 71 - zawór maszynisty dodatkowy FDI, 72 - kurek odcinający 1/4", 73 - odwadniacz 1" x 1" x 3/4", 74 - podwójny zawór wsteczny, 75 - przewód elastyczny 3/4", 76 - podwójny zawór zwrotny drogowy, 83 - kurek odcinający trójdrogowy, 84 - kurek blokujący, 85 - kurek blokujący, 86 - kurek trójdrogowy, 87 - zawór ep pantografu ZPA-10, 88 - przewód elastyczny, 89 - wyłącznik ciśnieniowy pantografu, 91 - dławik, 101 - manometr 0-16 kg/cm² (zbiornik gł.), 102 - manometr 0-10 kg/cm² (cylinder hamulcowy), 103 - manometr 0-10 kg/cm² (zbiornik gł.), 104 - manometr 0-10 kg/cm² (przewód gł.), 105 - przycisk ręczny czuwaka, 106 - przycisk ręczny czuwaka, 108 - wyłącznik nożny czuwaka WNC-5, 111 - przycisk hamulca przeciwpoślizgowego, 112 - przelącznik T-O-P, 113 - przycisk

pantografu PODNIEŚĆ, 114 - przycisk pantografu OPUSZCIC, 117 - kurek końcowy prawy 1" x 1/4", 118 - kurek końcowy lewy 1" x 1/4", 119 - kurek końcowy prawy 1" x 1/4", 121 - kurek końcowy lewy 1" x 1/4", 122 - sprzęg hamulcowy 1" x 1/4", 124 - sprzęg przewodu zbiorników głównych z zaworkiem, 128 - urządzenie czuwakowe, 129 - zbiornik czasowy 6 l czuwaka, 131 - kurek odcinający 1", 132 - kurek odcinający 3/8", 137 - kurek odcinający 3/4", 138 - filtr powietrza 3/4", 139 - zawór redukcyjny, 140 - zawór zwrotny 3/4", 141 - zbiornik rozrządu 100 l, 142 - kurek spustowy 1/2", 143 - kurek odcinający 1/2", 151 - filtr powietrza 3/8", 152 - kurek odcinający 3/8", 153 - przycisk syreny, 154 - syrena, 156 - zawór syreny, 161 - kurek odcinający 1/2", 162 - zawór EV5 (piasecznicy), 163 - zawór ep EV5 (piasecznicy), 164 - filtr powietrza 1/2", 165 - dysza EV5 (odluźniacz), 176 - zawór el. pneumat. EV5 (przeciwsłizgowy), 181 - zawór ep EV5 (2-zakresowy), 184 - wycieraczka okna, 185 - wycieraczka okna, 186 - zawór blokujący wycieraczkę, 187 - filtr powietrza 3/8", 188 - kurek odcinający 3/8"



Rys. 2-1. Wózek lokomotywy

1 — ostoja, 2 — zestaw kołowy, 3 — łożyskowanie zestawu, 4 — prowadzenie kadłubów łożysk w ostoji, 5 — łożyskowanie wału drążonego, 6 — zawieszenie silnika w ostoji, 7 — przekładnia zębata, 8 — usprężynowanie wózka, 9 — cylinder hamulcowy, 10 — oparcie boczne pudła, 11 — belka bujakowa, 12 — sprzęg międzywózkowy

